

Aviso de Ciclón Tropical en el Océano Pacífico

No. Aviso: 04

Ciudad de México a 03 de Agosto del 2016.

Emision: 10:15h

Servicio Meteorológico Nacional, fuente oficial del Gobierno de México, emite el siguiente aviso:

Síntesis: TORMENTA TROPICAL IVETTE

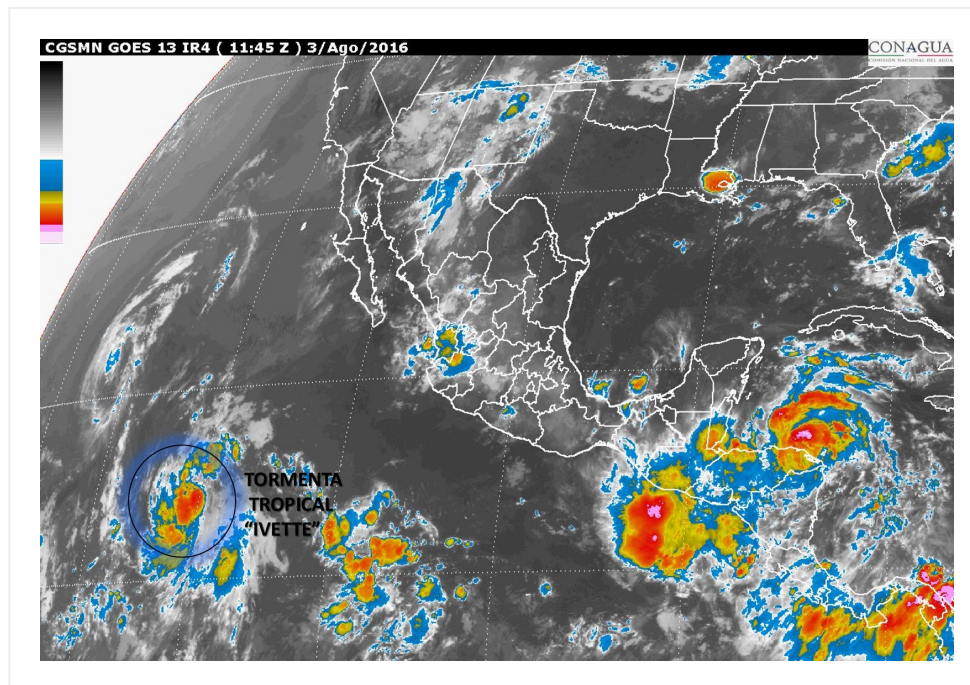


Imagen de satélite

Situación Actual:

Tormenta Tropical "Ivette" al suroeste de la Península de Baja California, no afecta al país.

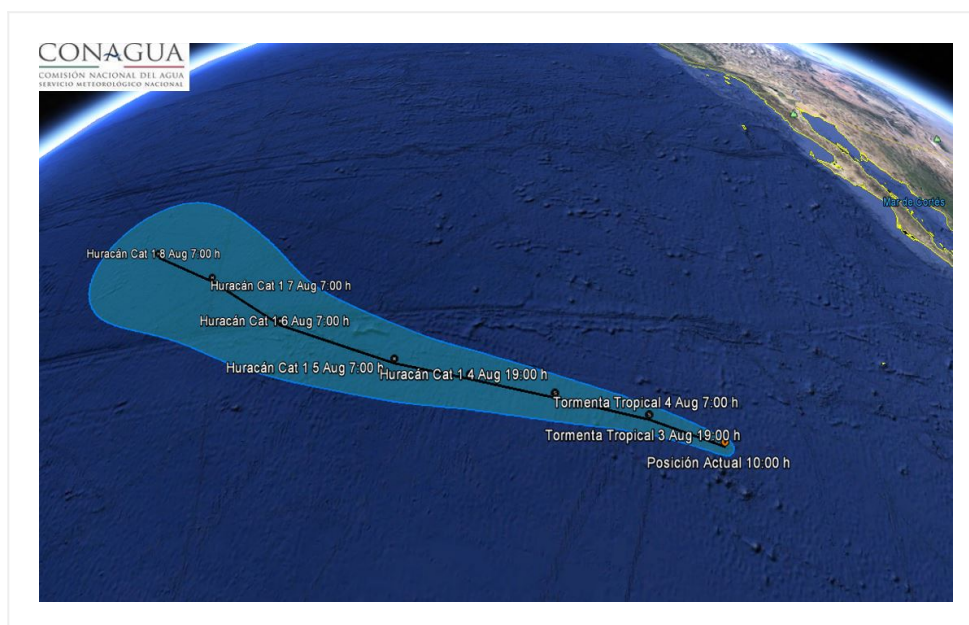
Condiciones Actuales		
Hora local (hora gmt)	10:00 (15:00 GMT)	
Ubicación del centro del ciclón	Latitud Norte: 14.6°	Longitud Oeste: 120.4°
Distancia al lugar más cercano	1,440 km al suroeste de Cabo San Lucas, BCS.	
Desplazamiento actual:	oeste-noroeste (285°) a 28 km/h	

Condiciones Actuales

Vientos máximos [km/h]:	Sostenidos: 75 km/h	Rachas: 95 km/h		
Presión mínima central [hpa]:	1004 hPa			
Comentarios adicionales	No afecta al país.			
Extensión en cuadrantes de radios de vientos y oleaje				
Radio de vientos de 63 km/h	95 km NE	55 km SE	0 km SO	75 km NO

PRONÓSTICO VALIDO AL DÍA/HORA LOCAL TIEMPO CENTRO	LATITUD NORTE	LONG. OESTE	VIENTOS [Km/h]	CATEGORÍA	UBICACIÓN (en km)
03/19h	15.0	122.7	85/100	Tormenta Tropical	1,320 km al oeste-suroeste de Isla Socorro, Col. 1,535 km al suroeste de Cabo San Lázaro, BCS.

PRONÓSTICO VALIDO AL DÍA/HORA LOCAL TIEMPO CENTRO	LATITUD NORTE	LONG. OESTE	VIENTOS [Km/h]	CATEGORÍA	UBICACIÓN (en km)
04/07h	15.2	125.6	100/120	Tormenta Tropical	1,610 km al oeste-suroeste de Isla Socorro, Col. 1,750 km al suroeste de Cabo San Lázaro, BCS.
04/19h	15.4	128.3	120/150	Huracán categoría I	1,885 km al oeste de Isla Socorro, Col. 1,945 km al suroeste de Punta Eugenia, BCS.
05/07h	15.6	130.8	130/155	Huracán categoría I	2,120 km al suroeste de Punta Eugenia, BCS. 2,140 km al oeste de Isla Socorro, Col.
06/07h	16.5	135.1	150/185	Huracán categoría I	2,415 km al oeste-suroeste de Punta Eugenia, BCS. 2,480 km al suroeste de Cabo San Quintín, BC.
07/07h	18.0	138.5	140/165	Huracán categoría I	2,635 km al oeste-suroeste de Punta Eugenia, BCS. 2,660 km al oeste-suroeste de Cabo San Quintín, BC.
08/07h	19.0	141.5	120/150	Huracán categoría I	2,855 km al oeste-suroeste de Mexico California Bo, BC. 2,860 km al oeste-suroeste de Cabo San Quintín, BC.



Trayectoria pronóstico de Tormenta tropical IVETTE

Aviso No.	Fecha / Hora local CDT	Lat. Norte	Long. Oeste	Distancia más cercana (km)	Viento m ^á x. / rachas	Categoría	Avance
1	02 ago / 16:00	13.3	115.7	1,230 km al sur-suroeste de Cabo San Lucas, BCS. 794 km al suroeste de Isla Socorro, Col.	55/75	Depresión Tropical	Oeste-noroeste (290°) a 28 km/h
2	02 ago / 22:00	13.9	117.8	1,300 km al suroeste de Cabo San Lucas, BCS.	55/75	Depresión Tropical	Oeste-noroeste (290°) a 31 km/h
3	03 ago / 04:00	14.2	119.2	1,020 km al oeste-suroeste de Isla Socorro, Col. 1,370 km al suroeste de Cabo San Lucas, BCS.	65/85	Tormenta Tropical	oeste-noroeste (285°) a 31 km/h
04	03 ago / 10:00	14.6	120.4	1,440 km al suroeste de Cabo San Lucas, BCS.	75/95	Tormenta Tropical	oeste-noroeste (285°) a 28 km/h

EL SIGUIENTE AVISO SE EMITIRÁ A LAS 16:15 HRS TIEMPO DEL CENTRO O ANTES SI OCURREN CAMBIOS SIGNIFICATIVOS

Pronosticador: Luz Georgina Hernández Jiménez

Revisó: Jaime Enrique Albarrán Ascencio.